

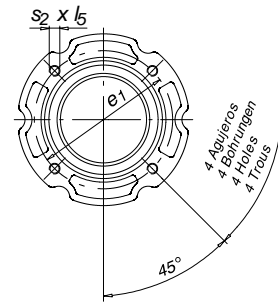
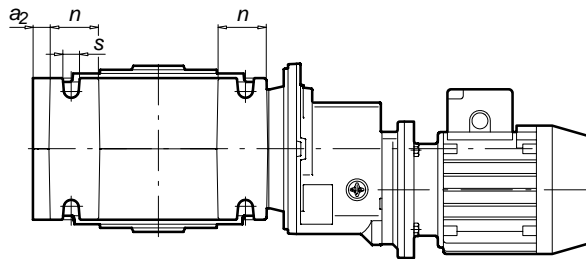
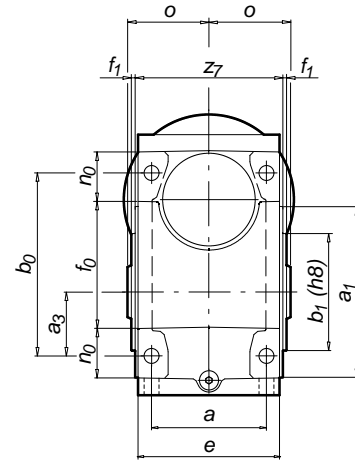
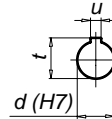
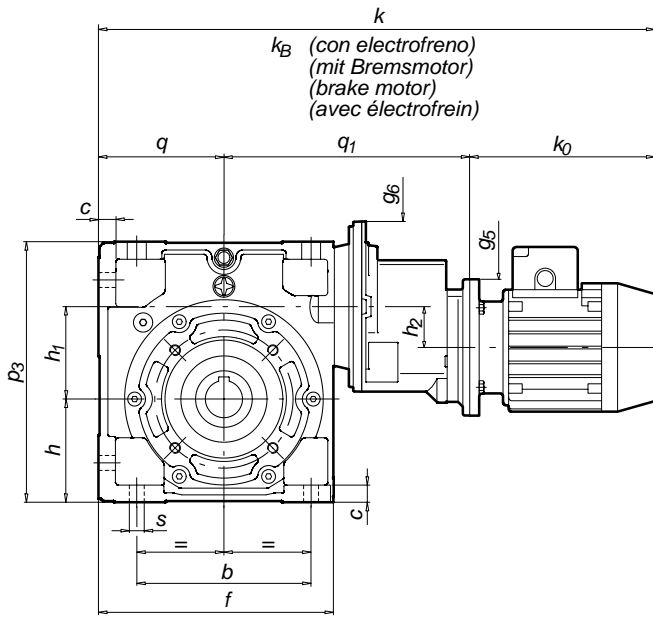


“LXRCM-LXRCMF”
DIMENSIONES (mm)

“LXRCM-LXRCMF”
ABMESSUNGEN (mm)

“LXRCM-LXRCMF”
DIMENSIONS (mm)

“LXRCM-LXRCMF”
DIMENSIONS (mm)



Tipo Typ Type	Peso Gew. Weight Poids [Kg]								Tipo Typ Type	Peso Gew. Weight Poids [Kg]							
		g ₅	g ₆	h ₂	k (1)	k _B (1)	k ₀ (1)	q ₁			g ₅	g ₆	h ₂	k (1)	k _B (1)	k ₀ (1)	q ₁
87-36/56		120	160	36	514	-	172	224	110-48/63		140	200	48	615	647	190	283
87-48/63		140	200	48	563	595	190	255	110-60/71		160	250	60	654	703	214	298
87-60/71		160	250	60	602	651	214	270									

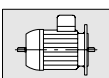
Tipo Typ Type	a	a ₁	a ₂	a ₃	b	b ₀	b ₁	c	e	e ₁	f	f ₀	f ₁	h	h ₁	n	n ₀	o	p ₃	q	s	s ₂ x l ₅	z ₇	d	t	u
87	108	160	19	82	164	172	110	19	135	130	221	121	3.5	97	87	46	46	75	245	118	14	M10x20	139	35	38.3	10
110	132	200	21.5	75	195	220	130	23.5	165	165	266	154	3.5	120	110	60	58	90	310	142	16	M12x24	169	40	43.3	12

(1) Estas dimensiones son orientativas, dependiendo del fabricante del motor

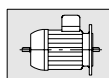
(1) Diese Abmessungen sind Richtwerte, abhängig von den Motorfabrikanten.

(1) These dimensions are indicative, they are depending of motor manufacturers.

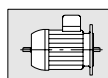
(1) Ces dimensions sont à titre indicatif, elles dépendent du fabricant du moteur.



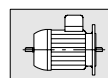
Dimensiones generales de los motores en la pág. 0.14 y 0.15



Allgemeine Abmessungen der Motoren auf Seite 0.14 und 0.15



General motors dimensions page 0.14 and 0.15



Dimensions générales des moteurs à la page 0.14 et 0.15

Los moto-reductores se suministran con caja de bornes posición normal, salvo indicación expresa de lo contrario por el cliente.

Wenn vom Besteller nicht anders spezifiziert, werden die Getriebemotoren mit Klemmkastenposition normal geliefert.

Unless specified differently by the customer, normal position terminal board box.

Les moto-reducteurs sont livrés avec boîte à borniers position normale sauf indication expresse du contraire par le client.

Los pesos indicados en las tablas son aproximados y corresponden a motores sin freno. Nos reservamos el derecho de modificar dimensiones sin que por ello cambie la denominación del moto-reductor.

Die in den Tabellen angegebenen Gewichte sind annähernde Richtwerte. Wir behalten uns das Recht vor, die Abmessungen zu ändern, ohne die Bezeichnung des Getriebes zu verändern. CD für CAD sind verfügbar mit den Übersetzungen und Zeichnungen

Approximate weights are shown in the tables. We reserve the rights to modify any dimensions, without changing the Type number of reducers. CD for CAD systems are also available, providing to scale, drawings of reducers and accessories.

Nous nous réservons le droit de modifier les dimensions sans changer la dénomination du moto-reducteur. Nous tenons à votre disposition un CD pour système CAD avec les dessins à échelle réelle de nos réducteurs et accessoires.

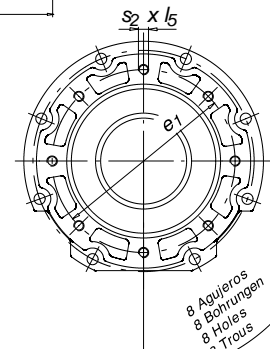
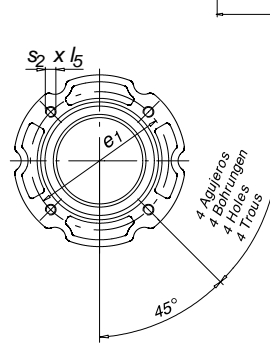
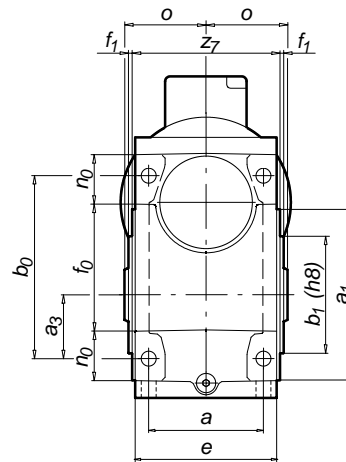
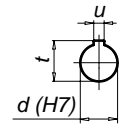
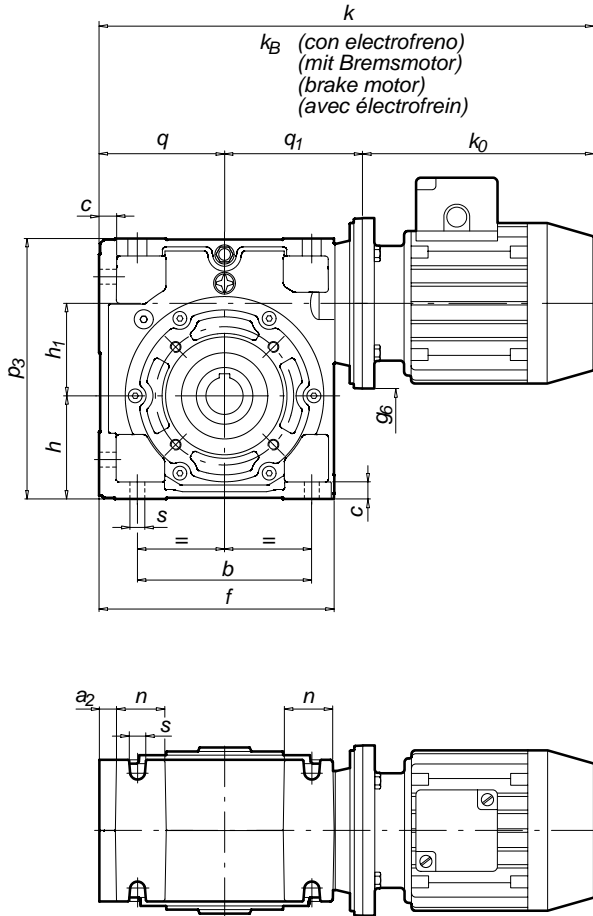


**“LXCM-LXCMF”
DIMENSIONES (mm)**

**“LXCM-LXCMF”
ABMESSUNGEN (mm)**

**“LXCM-LXCMF”
DIMENSIONS (mm)**

**“LXCM-LXCMF”
DIMENSIONS (mm)**



LXCM 87-110

LXCM 130

Tipo Typ Type Type	Peso Gew. Weight Poids [Kg]	k (1)	k _B (1)	k ₀ (1)	g ₆	q ₁
87/71	462	511	214	160		
87/80	484	540	236	200		
87/90S	502	559	254	200		
87/90L	527	584	279	200	130	
87/100	557	627	309	250		
87/112	576	650	328	250		

Tipo Typ Type Type	Peso Gew. Weight Poids [Kg]	k (1)	k _B (1)	k ₀ (1)	g ₆	q ₁
110/80	536	592	236	200		
110/90S	554	611	254	200		
110/90L	579	636	279	200		
110/100	609	679	309	250	158	
110/112	628	702	328	250		
110/132S	671	754	371	300		
110/132M	709	792	409	300		

Tipo Typ Type Type	Peso Gew. Weight Poids [Kg]	k (1)	k _B (1)	k ₀ (1)	g ₆	q ₁
130/90S	619	676	254	200	191	
130/90L	644	701	279	200	191	
130/100	674	744	309	250	191	
130/112	693	767	328	250	191	
130/132S	736	819	371	300	191	
130/132M	774	857	409	300	191	
130/160M	861	967	484	350	203	
130/160L	905	1011	528	350	203	
130/180	979	-	602	350	203	

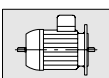
Tipo Typ Type Type	a	a ₁	a ₂	a ₃	b	b ₀	b ₁	c	e	e ₁	f	f ₀	f ₁	h	h ₁	n	n ₀	o	p ₃	q	s	s ₂ x l ₅	z ₇	d	t	u
87	108	160	19	82	164	172	110	19	135	130	221	121	3.5	97	87	46	46	75	245	118	14	M10x20	139	35	38.3	10
110	132	200	21.5	75	195	220	130	23.5	165	165	266	154	3.5	120	110	60	58	90	310	142	16	M12x24	169	40	43.3	12
130	150	250	22	90	245	265	180	27	190	215	330	199	4	145	130	70	70	104	375	174	16	M12x24	196	45	48.8	14

(1) Estas dimensiones son orientativas, dependiendo del fabricante del motor

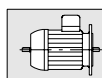
(1) Diese Abmessungen sind Richtwerte, abhängig von den Motorfabrikanten.

(1) These dimensions are indicative, they are depending of motor manufacturers.

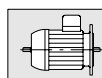
(1) Ces dimensions sont à titre indicatif, elles dépendent du fabricant du moteur.



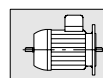
Dimensiones generales de los motores en la pág. 0.14 y 0.15



Allgemeine Abmessungen der Motoren auf Seite 0.14 und 0.15



General motors dimensions page 0.14 and 0.15



Dimensions générales des moteurs à la page 0.14 et 0.15

Los moto-reductores se suministran con caja de bornes posición normal, salvo indicación expresa de lo contrario por el cliente.

Los pesos indicados en las tablas son aproximados y corresponden a motores sin freno.

Nos reservamos el derecho de modificar dimensiones sin que por ello cambie la denominación del moto-reductor.

Tenemos a su disposición un CD para sistema CAD con los dibujos a escala de nuestros reductores y accesorios.

Wenn vom Besteller nicht anders spezifiziert, werden die Getriebemotoren mit Klemmkastenposition normal geliefert.

Die in den Tabellen angegebenen Gewichte sind annähernde Richtwerte.

Wir behalten uns das Recht vor, die Abmessungen zu ändern, ohne die Bezeichnung des Getriebes zu verändern.

CD für CAD sind verfügbar mit den Übersetzungen und Zeichnungen

Unless specified differently by the customer, normal position terminal board box.

Approximate weights are shown in the tables.

We reserve the rights to modify any dimensions, without changing the Type number of reducers.

CD for CAD systems are also available, providing to scale, drawings of reducers and accessories.

Les moto-réducteurs sont livrés avec boîte à borniers position normale sauf indication expresse du contraire par le client.

Les poids indiqués dans les tableaux sont approximatifs.

Nous nous réservons le droit de modifier les dimensions sans changer la dénomination du moto-réducteur.

Nous tenons à votre disposition un CD pour système CAD avec les dessins à échelle réelle de nos réducteurs et accessoires.